

# Anellum

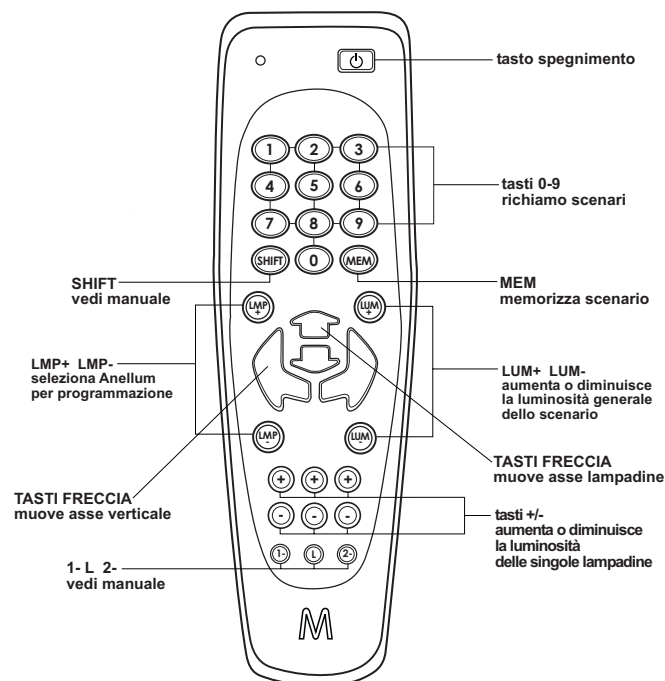
I PRIMI PASSI NEL MONDO MUVIS  
guida rapida



## step 3

### e ora... accendiamola!

Premere un tasto da ① a ⑨ per richiamare uno scenario, l'Anellum si muove e si illumina per riprodurre una delle scene preimpostate.

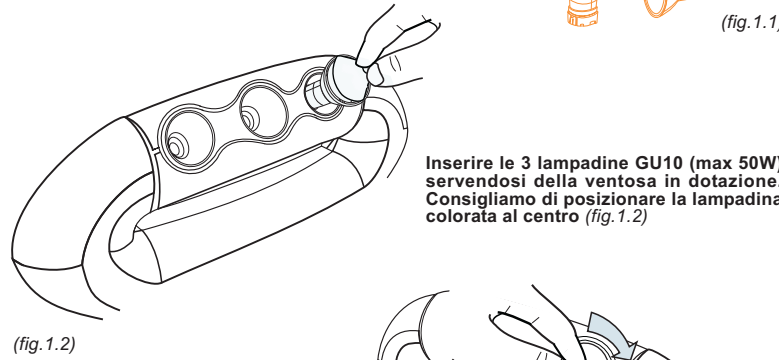
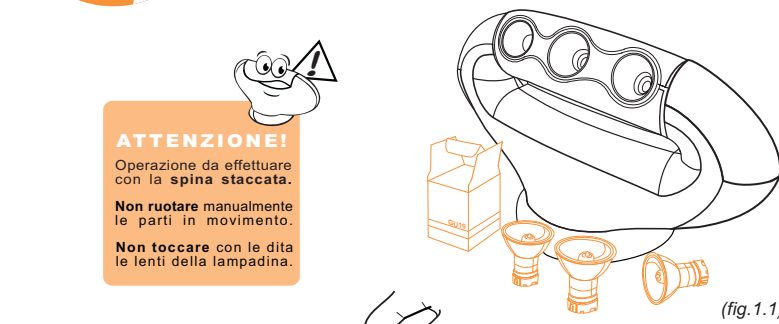


## step 1

### Inserimento delle lampadine

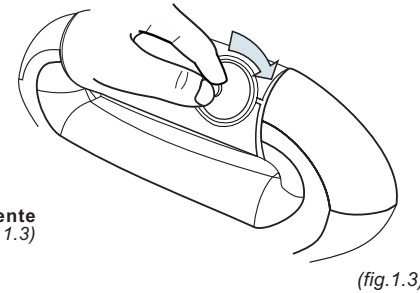
La confezione contiene tre lampadine alogene GU10 e una ventosa (fig. 1.1)

**ATTENZIONE!**  
Operazione da effettuare con la spina staccata.  
Non ruotare manualmente le parti in movimento.  
Non toccare con le dita le lenti della lampadina.



Inserire le 3 lampadine GU10 (max 50W) servendosi della ventosa in dotazione. Consigliamo di posizionare la lampadina colorata al centro (fig. 1.2)

Una volta inserita, ruotare leggermente in senso orario fino al bloccaggio (fig. 1.3)

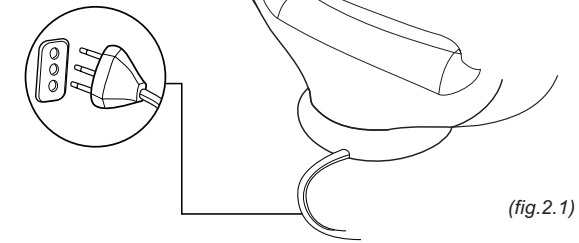


## step 2

### Collegamento spina e prima accensione

**ATTENZIONE!**  
Se hai più lampade MUVIS vai al punto

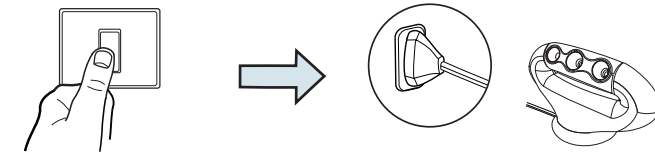
Collegare la spina a una presa di rete (fig. 2.1)



Una volta inserita la spina, la lampada si accenderà riproducendo l'ultimo scenario richiamato

#### Prese comandate

Se Anellum è connessa a una presa comandata è possibile accenderla e spegnerla con il normale interruttore; all'accensione verrà richiamato l'ultimo scenario selezionato prima dello spegnimento (tramite interruttore o telecomando)



N.B.: naturalmente tutti gli altri scenari sono richiamabili dal telecomando

## step 4

### Come creare un proprio scenario luminoso...

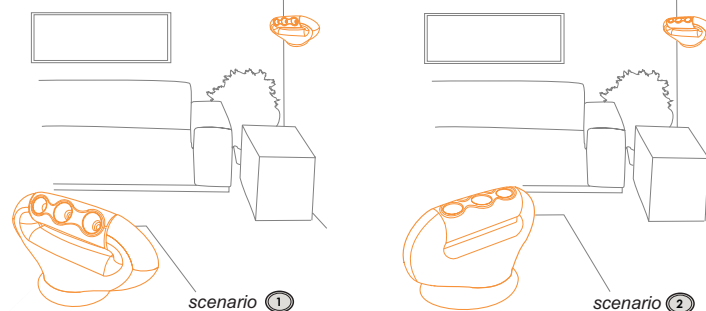
Uno scenario è l'atmosfera luminosa creata dalla posizione e dall'intensità dei fasci luminosi di una o più lampade Muvvis.

se avete **una** lampada Muvvis

- A** richiamare con i tasti numerici lo scenario che si vuole creare (es: ①)
- B** muovere la lampada con i tasti
- C** aumentare e diminuire la luminosità delle 3 lampadine con i tasti
- D** Quando la posizione e l'intensità luminosa sono quelle desiderate premere il tasto per 3 secondi finché l'Anellum non emette un lampeggio. Lo scenario è memorizzato!

Premendo con piccoli tocchi i tasti è possibile regolare con precisione la posizione della lampada

Per memorizzare altri scenari (es: ②, ③, ④) ripetere la procedura sopra descritta.



se avete **più di una** lampada Muvvis

- A** richiamare con i tasti numerici lo scenario che si vuole creare (es: ①)
- B** selezionare l'Anellum che si vuole programmare premendo ripetutamente il tasto finché la lampada non emette un lampeggio
- C** muovere la lampada con i tasti
- D** aumentare e diminuire la luminosità delle 3 lampadine con i tasti
- E** Quando la posizione e l'intensità luminosa sono quelle desiderate premere il tasto per 3 secondi finché l'Anellum non emette un lampeggio. lo scenario è memorizzato!
- F** Ripetere la procedura dal punto B al punto E per ogni Anellum presente nell'ambiente



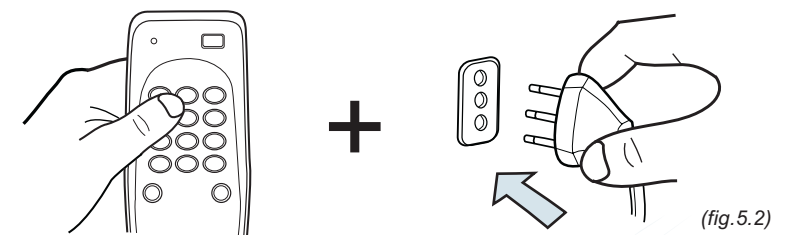
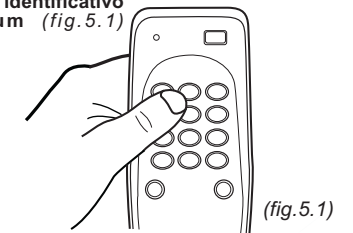
### ...anche con più lampade Muvvis

Tutte le lampade Muvvis presenti nell'ambiente sono pilotabili dallo stesso telecomando; è però necessario assegnare a ognuna un proprio numero identificativo, seguire questa semplice procedura:

- A** Premere in sequenza i tasti (SHIFT) (LAMP) (5) e continuare a tenere premuto il tasto (5) per cinque secondi
- B** Togliere la spina dalla presa di rete della lampada Muvvis che si intende programmare
- C** Tenere premuto sul telecomando il numero identificativo che si vuole assegnare all'Anellum (fig. 5.1)
- D** Continuare a tenere premuto il tasto del radiocomando e collegare la spina alla presa di rete (fig. 5.2)

per la seconda lampada premere ②  
per la terza lampada premere ③  
per la quarta lampada premere ④  
per la quinta lampada premere ⑤

se avete più di 5 lampade consultate il manuale d'uso



- E** Attendere che l'Anellum emetta un lampeggio prima di rilasciare il tasto (circa 10 sec.)

Ripetere la procedura sopra descritta per ogni Anellum presente nell'ambiente, al termine continuare dallo step 2